

令和4年度事業報告

社会福祉法人知心会

事業報告概要

- 令和3年度と比べ、老人福祉事業の名木緑風苑では、入所部門の特別養護老人ホームは延べ入居者数の減少。在宅部門のショートステイ、デイサービス、居宅支援事業所のご利用者数は微減。障害者福祉事業の就労支援事業のかけはしのご利用者数は増加という実績であった。

※下記表参照

事業所	2021年度	2022年度	比較	増減
多床室	19,322	18,771	97.15%	▲ 551
ユニット	10,211	9,793	95.91%	▲ 418
ショートステイ	3,484	3,404	97.70%	▲ 80
デイサービス	7,576	7,419	97.93%	▲ 157
居宅支援事業所	637	622	97.65%	▲ 15
事業所	2021年度	2022年度	比較	増減
かけはし	2,854	3,327	117%	473

職員配置状況

特別養護老人ホーム

	2021年度			2022年度		
	常勤	非常勤	計	常勤	非常勤	計
介護職員	36	11	47	37	7	44
看護師	3	2	5	2	2	4
介護支援専門員	1		1	1		1
相談員	2		2	1		1
管理栄養士	1		1	1		1
医師		1	1		1	1
宮繕		6	6		6	6
宿直		3	3		3	3
事務	2		2	2		2
事務長	1		1	1		1
施設長	1		1	1		1
計	47	23	70	47	23	65

職員配置状況

デイサービス

	2021年度			2022年度		
	常勤	非常勤	計	常勤	非常勤	計
介護職員	4	3	7	4	2	6
看護師／機能訓練士		1	1		1	1
相談員	2		2	2		2
運転手		3	3		2	2
計	6	7	13	6	7	11

居宅支援事業所

	2021年度			2022年度		
	常勤	非常勤	計	常勤	非常勤	計
介護支援専門員	1	1	2	1	1	2
計	1	1	2	1	1	2

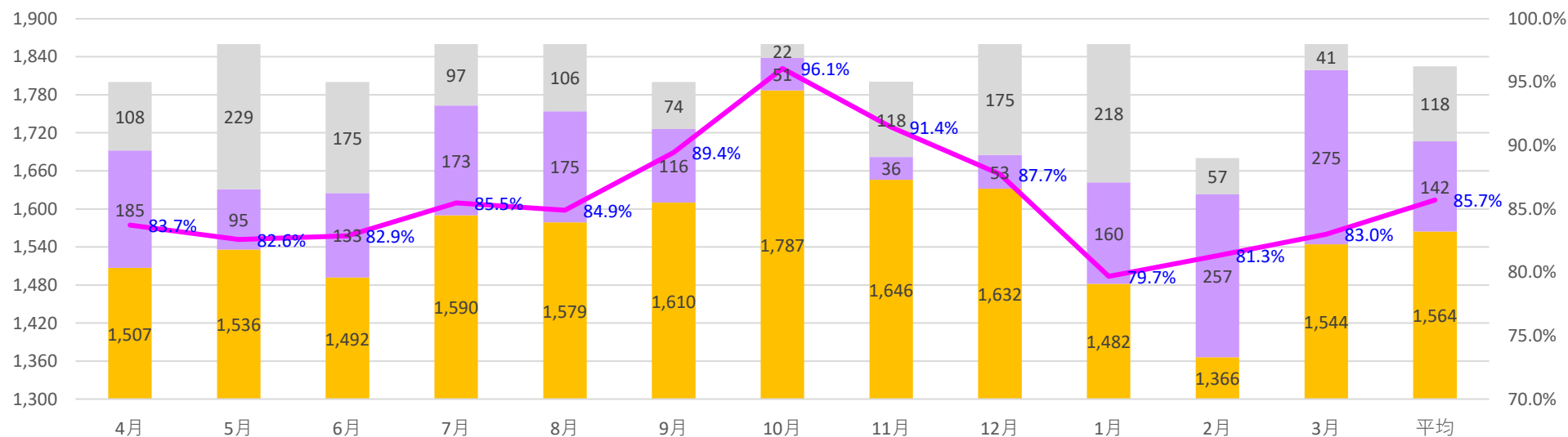
特別養護老人ホームのご入居者様情報

介護保険者別入所者数

	市町村	2021年3月末時点			2022年3月末時点		
		男	女	計	男	女	計
いすみ 福祉圏	勝浦市	10	50	60	8	57	65
	鴨川市	2	11	13	1	13	14
	御宿町（夷隅郡）	0	3	3		4	4
	大多喜町（夷隅郡）	1		1	1	2	3
	いすみ市		1	1		1	1
他圏	県内		1	1		1	1
	県外		1	1			0
	総計	13	67	80	10	78	88

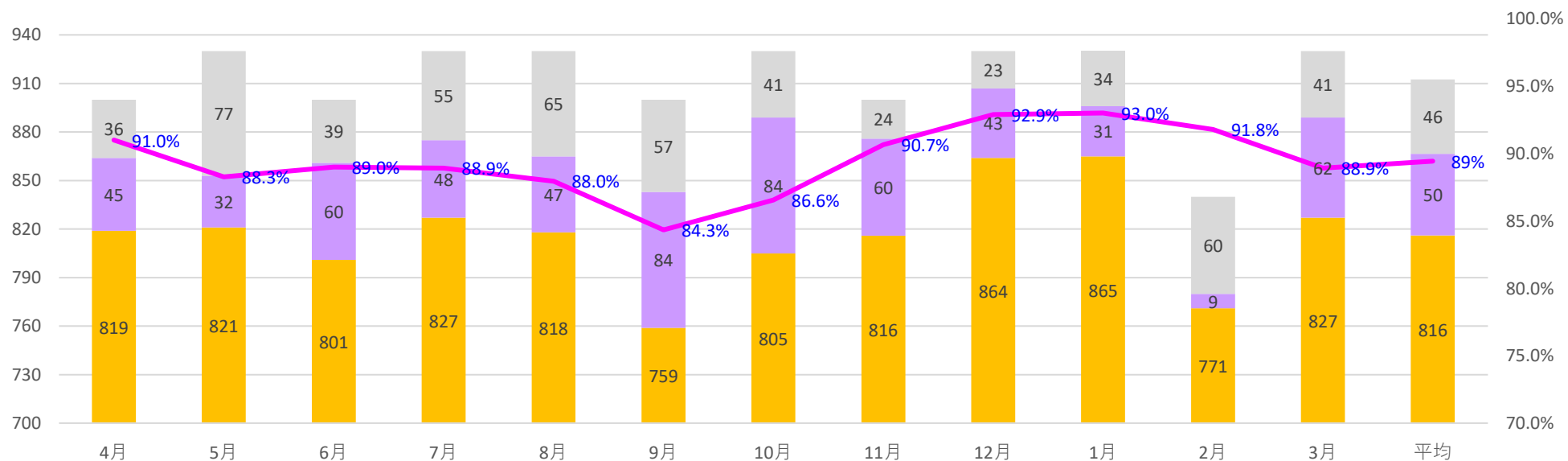
月別ご利用状況（多床室）

多床	4月	5月	6月	7月	8月	9月	10月	11月	12月	1月	2月	3月	平均	合計
営業日数	30	31	30	31	31	30	31	30	31	31	28	31	30	365
稼働	1,507	1,536	1,492	1,590	1,579	1,610	1,787	1,646	1,632	1,482	1,366	1,544	1,564	18,771
入院	108	229	175	97	106	74	22	118	175	218	57	41	118	1,420
空床	185	95	133	173	175	116	51	36	53	160	257	275	142	1,709
稼働率	83.7%	82.6%	82.9%	85.5%	84.9%	89.4%	96.1%	91.4%	87.7%	79.7%	81.3%	83.0%	85.7%	85.7%
合計	1,800	1,860	1,800	1,860	1,860	1,800	1,860	1,800	1,860	1,860	1,680	1,860		21,900



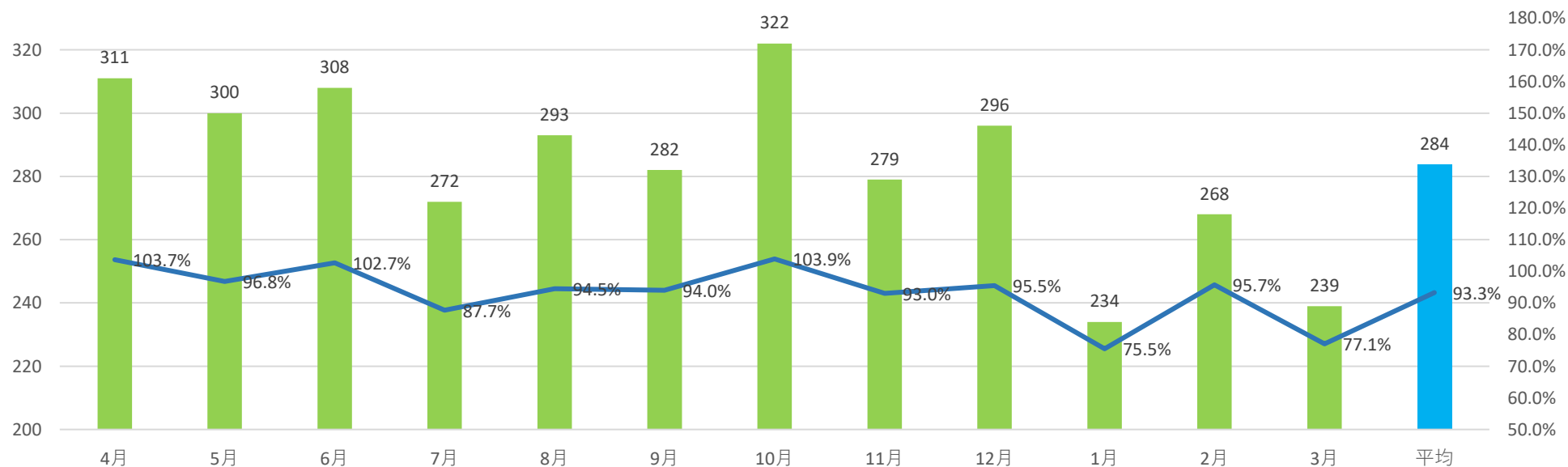
月別ご利用状況（ユニット）

ユニット	4月	5月	6月	7月	8月	9月	10月	11月	12月	1月	2月	3月	平均	合計
営業日数	30	31	30	31	31	30	31	30	31	31	28	31	30	365
稼働	819	821	801	827	818	759	805	816	864	865	771	827	816	9,793
入院	36	77	39	55	65	57	41	24	23	34	60	41	46	552
空床	45	32	60	48	47	84	84	60	43	31	9	62	50	605
稼働率	91.0%	88.3%	89.0%	88.9%	88.0%	84.3%	86.6%	90.7%	92.9%	93.0%	91.8%	88.9%	89%	89%
合計	900	930	900	930	930	900	930	900	930	930	840	930		10,950



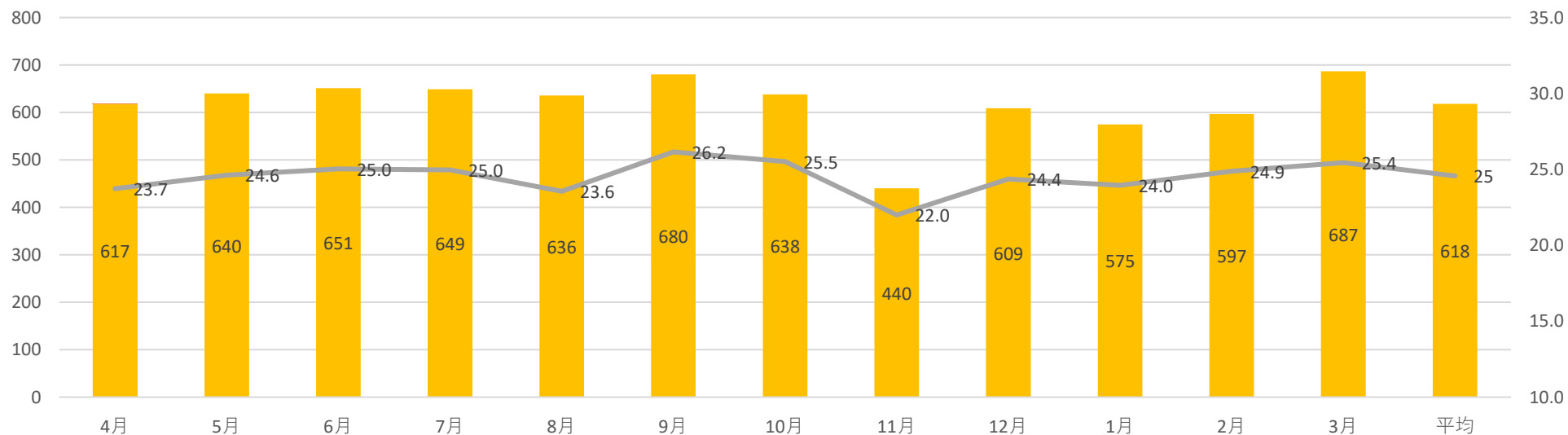
月別ご利用状況（ショートステイ）

	4月	5月	6月	7月	8月	9月	10月	11月	12月	1月	2月	3月	平均	合計
稼働日数	30	31	30	31	31	30	31	30	31	31	28	31	30	
定員	300	310	300	310	310	300	310	300	310	310	280	310	304	3,650
延べ利用数	311	300	308	272	293	282	322	279	296	234	268	239	284	3,404
稼働率	103.7%	96.8%	102.7%	87.7%	94.5%	94.0%	103.9%	93.0%	95.5%	75.5%	95.7%	77.1%	93.3%	93%



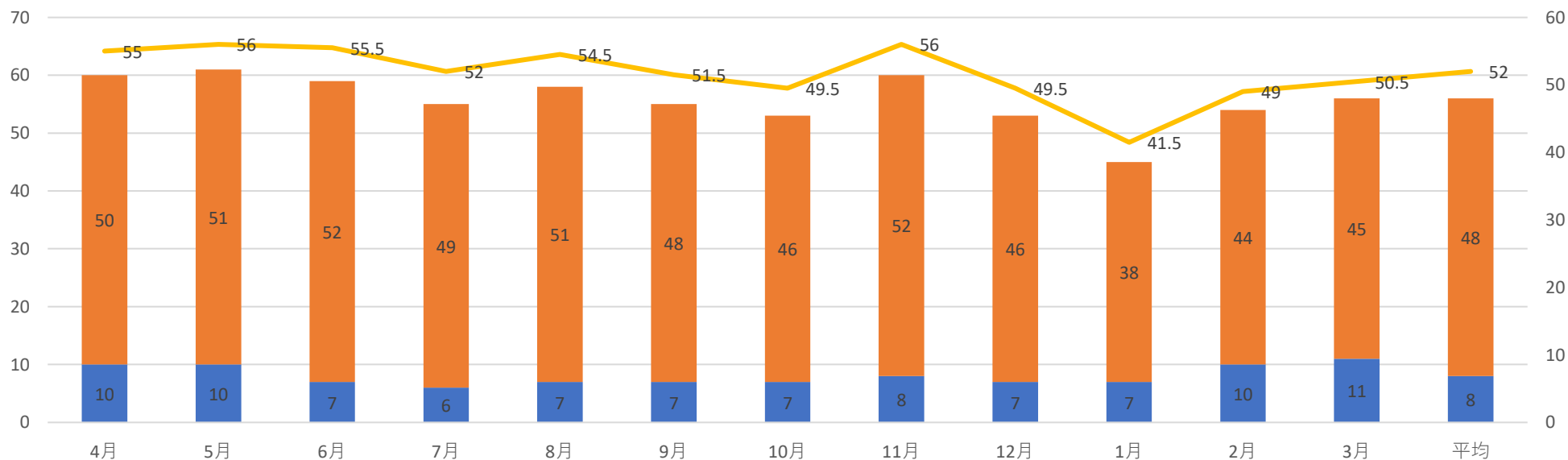
月別ご利用状況（デイサービス）

	4月	5月	6月	7月	8月	9月	10月	11月	12月	1月	2月	3月	平均	合計
営業日数	26	26	26	26	27	26	25	20	25	24	24	27	25	302
延べ利用数	617	640	651	649	636	680	638	440	609	575	597	687	618	7,419
一日平均	23.7	24.6	25.0	25.0	23.6	26.2	25.5	22.0	24.4	24.0	24.9	25.4	25	25
登録利用者数	81	82	86	87	86	88	88	86	84	82	83	84	85	1,017



月別ご利用状況（居宅支援事業所）

	4月	5月	6月	7月	8月	9月	10月	11月	12月	1月	2月	3月	平均
要支援1	1	1	1	1	1	1	1	1	1	1	2	1	1
要支援2	9	9	6	5	6	6	6	7	6	6	8	10	7
要支援計	10	10	7	6	7	7	7	8	7	7	10	11	8
要介護1	9	8	11	11	11	11	9	11	10	1	10	10	9
要介護2	20	22	23	22	21	22	23	24	21	23	20	19	22
要介護3	13	13	12	10	10	10	10	11	10	9	8	10	11
要介護4	7	7	5	5	7	4	4	6	5	5	4	5	5
要介護5	1	1	1	1	2	1	0	0	0	0	2	1	1
要介護計	50	51	52	49	51	48	46	52	46	38	44	45	48
合計	55	56	55.5	52	54.5	51.5	49.5	56	49.5	41.5	49	50.5	52



年度内に完了した事業

■千葉県介護施設等整備事業

- ① 大規模修繕事業 厨房内床工事・LED工事・空調工事・避難路のバリアフリー工事
- ② 介護施設等の大規模修繕の際にあわせて行う介護ロボット・ICTの導入支援事業 ネットワーク環境の整備・介護記録ソフト・見守りセンサー・スマートホンを使用したナースコール等各種システムの連携・インカムの導入

■特別養護老人ホーム大多喜城見苑の竣工

月別ご利用状況（就労支援かけはし）

	4月	5月	6月	7月	8月	9月	10月	11月	12月	1月	2月	3月	平均	合計
稼働日数	20	21	22	22	24	21	21	22	21	19	19	22	21	254
B型	238	240	280	279	296	280	279	307	294	262	270	302	277	3,327
研修／体験		5	12	2		6	2	2	8		40	50	14	127
一日平均	11.9	11.4	12.7	12.7	12.3	13.3	13.3	14.0	14.0	13.8	14.2	13.7	13.1	13.1

